

Bolplante en knolle







Die meeste bolle en knolle is geskik. Van die meer geharde bolle en knolle is onder meer Watsonias (pypies), tijkenkerientjee, die Knysnaalilie (Cytanthus), Moreas, Maartblomme, freesias en ixia's. Verskeie blouelie-spesies (agapante) is bestand teen droogte en vorm puik grondbedekkings al is hulle nie bolplante nie.

Jaarplante

Baie min jaarplante is vir lank teen droogte bestand, maar as die regte variëteite saam met 'n grondbedekking aangeplant word, kan dit baie mooi vertoon.

Grondvoorbereiding

Grondbedekking en komposverryking hou die volgende voordele in:

-  bewaar grondvog en verminder die verdamping van water
-  voorkom gronderosie en water wat wegloop, en behou maksimum water
-  verminder onkruid en bespaar só water
-  absorbeer hitte en hou die grond daaronder koel
-  verminder temperatuurskommelinge
-  verbeter die grondtoestand en voedingstowwe tydens die verrotting van kompos

Strooi, bassnippers, gruis, klippies, blootgestelde aggregraat, neutedoppe en blare is ook materiaal wat as deklaag vir grond gebruik kan word.

Grondwaterretensie is lewensnoodsaaklik vir 'n plant se vermoë om water te gebruik. Probeer om 'n grondbenattingsmiddel te gebruik om die grond te help om water wat gegee word, te behou en te absorbeer.

Natmaak

Gryswater of water wat in die huis weggegooi word, word dikwels gemors. Dit kan liewer in die tuin gebruik word. Baie mense het maniere uitgedink om badwater en reënwater op te vang en dit vir tuingebruik te herwin.

Gedurende waterbeperkings word mense net toegelaat om hul tuine op 'n spesifieke dag (dae) nat te maak, afhangend van

die vlak van die waterbeperking, en dan wel voor 10:00 in die oggend of ná 18:00 in die middag.

Minder water gaan deur verdamping verlore wanneer tuine vroegoggend natgemaak word. Sekere plante ontwikkel swamme wanneer dit saans natgemaak word - soos skimmel op rose en jakobregoppe, en roes op grasperke.

'n **BEHOORLIK ONTWERPTE** besproeiingstelsel kan tot 30%-waterbesparing lei. Skakel altyd jou besproeiingstelsel af wanneer dit reën. Moedig diep wortelstelsels aan deur plante vir langer tye, maar minder gereeld water te gee. Dit geld veral vir grasperke.

Gevolgtrekking

Dit is belangrik om te beseft dat 'n waterwystuin wat nou aangeplant word nie net in die afsienbare toekoms nie, maar ook oor 40 of 50 jaar voordele sal inhou wanneer water selfs nóg skaarser sal wees.

Die uitdaging vir ons almal is om water in ons tuine optimaal te benut as 'n leefwyse. Die beste manier om dit te doen, is om die reuseverskeidenheid inheemse blomme van die Wes-Kaap tot ons voordeel te benut.

Waterbesparing is 'n leefwyse



Waterbesparing is 'n leefwyse
**Skep 'n
watervriendelike
tuin**



Inleiding

Die water wat vir tuinboudoeleindes uit munisipale aansluitings in ons dorpe en stede verbruik word, beloop 'n geskatte 36% van al die huishoudelike water wat verbruik word. Dit is 'n skrikwekkende hoeveelheid vir 'n land waar die gemiddelde jaarlikse reënval slegs 497 mm is. Die droë Kaapse somer vererger ook net die probleem van waterskaarste.

Ten einde water in die tuin te bespaar, maar nog steeds mooi te vertoon, moet plante wat lank sonder water kan klaarkom, saamgroepeer word. Ons as tuiniers moet kennis dra van die groot verskeidenheid plante wat bestand is teen droogte en wat met sukses in ons waterwystuine gebruik kan word.

Benewens die groot verskeidenheid inheemse plante, is daar ook 'n wye verskeidenheid plante wat droogtebestand is en wat dikwels deur tuiniers oor die hoof gesien word as plante gekies word. Die inheemse plante wat beskikbaar is, het op 'n natuurlike wyse by die droë plaaslike omstandighede aangepas en is dus baie meer geskik vir 'n waterwystuin waar water bespaar word. Sommige van die plante waarna in hierdie pamflet verwys word, is nie inheems nie, maar baie ander is en jou plaaslike kwekery sal graag verdere advies in dié verband kan gee. (Let op vir die waterwysetiket).

Bome

Daar is baie bome met pragtige vorms soos die *Akasia Karoo, *Rhus Pendulina, *Rhus Lancea, *Dodonea Ongustifolia (sandolyf), *Sysigium Cordina Olea (olyf) en *Cussonia (kiepersol) wat droër toestande beter hanteer.

Voordat jy 'n boom plant, maak seker jy het 'n geskikte plek in jou tuin om die volgroeide grootte, hoogte en vorm daarvan in aanmerking te neem.



*Inheems

Struik

Daar is talle aantreklike struik van verskillende groottes, vorme en teksture wat droogtebestand is en wat 'n raamwerk vir jou tuin kan vorm. Dit sal ook struik en meerjarige gewasse wat laer op die grond groei asook grondbedekkings beskerm. Suksesvolle tuine word beplan en gebruik 'n verskeidenheid struik, meerjarige gewasse, blombolle en klimplante met soortgelyke grond- en watervereistes om dwarsdeur die jaar mooi te lyk. Sommige van die geharde, aantreklike struik is onder meer:

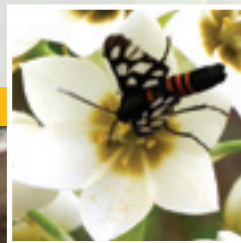
*Bauhinia galpinii (vlam-van-die-vlakte), *Brachylaena (goed vir tuine by die see), *Buddleia, *Coprosma (spieëlplant), *Myrtus, *Ochna serrulata, *Portulacaria, *Raphiolepis en *Viburnum tinus.

Kleiner struik vorm 'n skakel tussen groter variëteite en meerjarige gewasse. Hulle kan ook as grondbedekking dien omdat hulle bosagtig is, afhangend van hul natuurlike groei. Probeer sommige van hierdie spesies wat droogtebestand is:

*Barleria, *Cistus, *Carissa, *Coleonema, *Helicichrysum, *Rosmarinus (roosmaryn), *Salvia africana, *Sutherlandia, *Dimorphotheca cuneata (bruidsruike), *Euphorbia mauritanica, *Hermannia stricta (woestynroos), *Sutera grandiflora, *Lavandula dentata (laventel), *Westringia variegata, *Eriocephalus (wilde roosmaryn), en talle ander.

Meerjarige gewasse en vetplante

Bekende spesies is onder meer: *Gerbera jamesonii (Barbertonse madeliefie), *Kniphofia uvaria (vuurpyle), *aalwyne, *Gaura, *Arctotis, *Crassula, *Euphorbia, Felicia, *Lampranthus, *Pelargoniums, *Dietsen en Sansevieria.



*Inheems

Grondbedekking

Lampranthus, Erigeron Osteospermum (veral in kusgebiede), Carpobrutus en Sutera vorm almal goeie grondbedekkings. Vir 'n bietjie meer kleur, probeer gerus Bulbine Caulescens met sy aantreklike geel blomme. Gousblomme het min aandag en die absolute minimum water nodig.

Gras

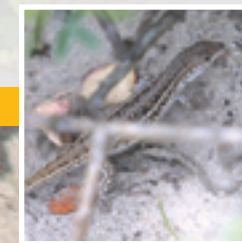
Buffelsgras (Stenotaphrum secundatum) met sy breë, diepgroen blare word sterk aanbeveel en is veral geskik vir grasperke in die son of skaduwee. Min water en onderhoud is nodig. Royal Cape, 'n fyn gras van die Cynodon-familie is ook die moeite werd om aan te plant. Grasperke het oor die algemeen meer water as struik nodig. Dit is 'n goeie idee om te bepaal hoeveel gras jy werklik nodig het omdat jou waterverbruik verminder kan word deur gras met plaveisel, gruis of aggragaat te vervang – veral op plekke waar mense baie loop.

Rankplante en priële

Rankplante en priële kan 'n belangrike deel van enige tuin uitmaak omdat hulle altyd goeie bedekking vir skerm, pergolas en agtergrondplante bied.

Bougainvillea en die inheemse *Tecomaria (Kaapse kanferfoelie) en Plumbago (syselbos) het geen bekendstelling nodig nie. Die malva, Pelargonium peltatum, Jasminum multipartatum, *Gelsemium jasminoides, Senecio tamoides (kappertjies) is ander aantreklike voorbeelde in hierdie groep.

Waterbesparing is 'n leefwyse



*Inheems